

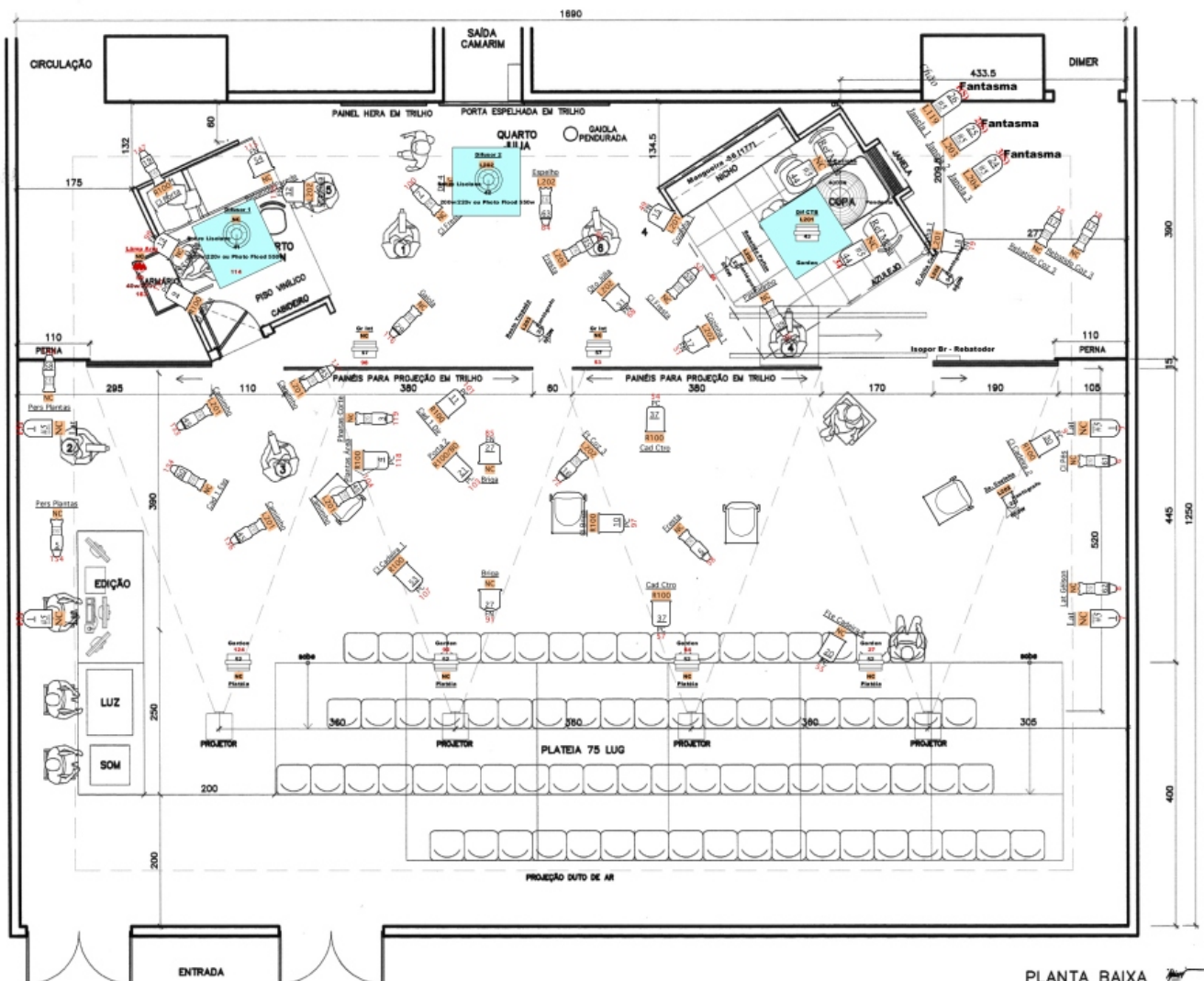
# JULIA RIDER TECNICO E MAPAS

## LUZ

- 12 PAR 64 1000w
- 21 Elipsoidal ETC Junior Zoom
- 10 PC 1000w com bandor
- 10 Fresnell
- 08 Mini set light
- 04 PC 500w com bandor
- 02 Pantograficas
- 03 Luminaria com lamp. Incandescente 200w/220v (NÓS LEVAMOS)
- 01 Luminaria com lamp. Incandescent 100w/220v (NÓS LEVAMOS)
- 01 Mesa de ETC express ou ou simulador compatível 72 canais
- Fiação e extensões para o equipamento

OBS: Este é um rider de luz básico que pode precisar de quantidades maiores de refletores de acordo com o tamanho do teatro.

## MAPA DE LUZ



# SOM

01 Mesa Yamaha 01V96

02 CDJ Pioneer 200s ou similar

01 equalizador gráfico com 31 bandas estéreo

01 mic SLX Beta 58 c/ garra

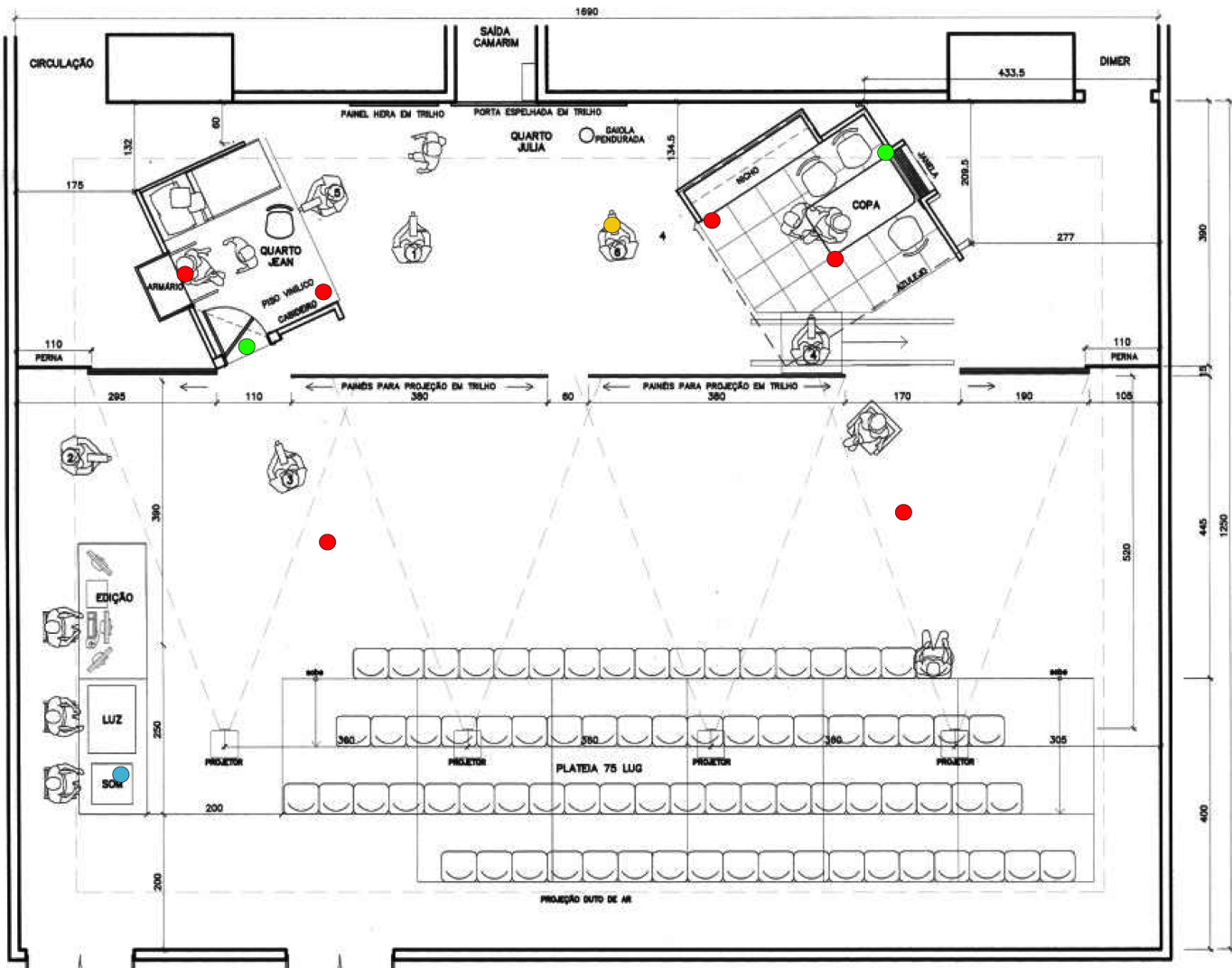
01 sistema de transmissão UHF Shure com phantom power com 01 mic 81 shure ou 01 Sennheiser ME 66

08 shot guns Sennheiser ME 66

Cabeamento e multicabo longo

Sistema de boa qualidade compatível com a área do teatro, onde o espetáculo vai acontecer. Alto-falantes de boa qualidade, de preferência DAS, JBL ou NEXO

## MAPA DE MICROFONES



## Cenário espaço ideal

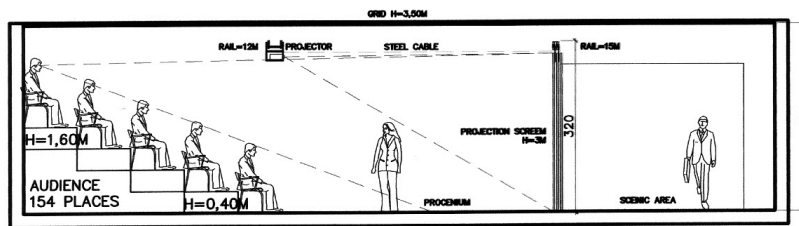
Palco tamanho 10m (profundidade) x 14m (largura) x 3,50 m (altura do grid)

- A altura da última fileira de assentos, deve ser 1,60 m, caso contrário, a visão é bloqueada pelos trilhos projetores

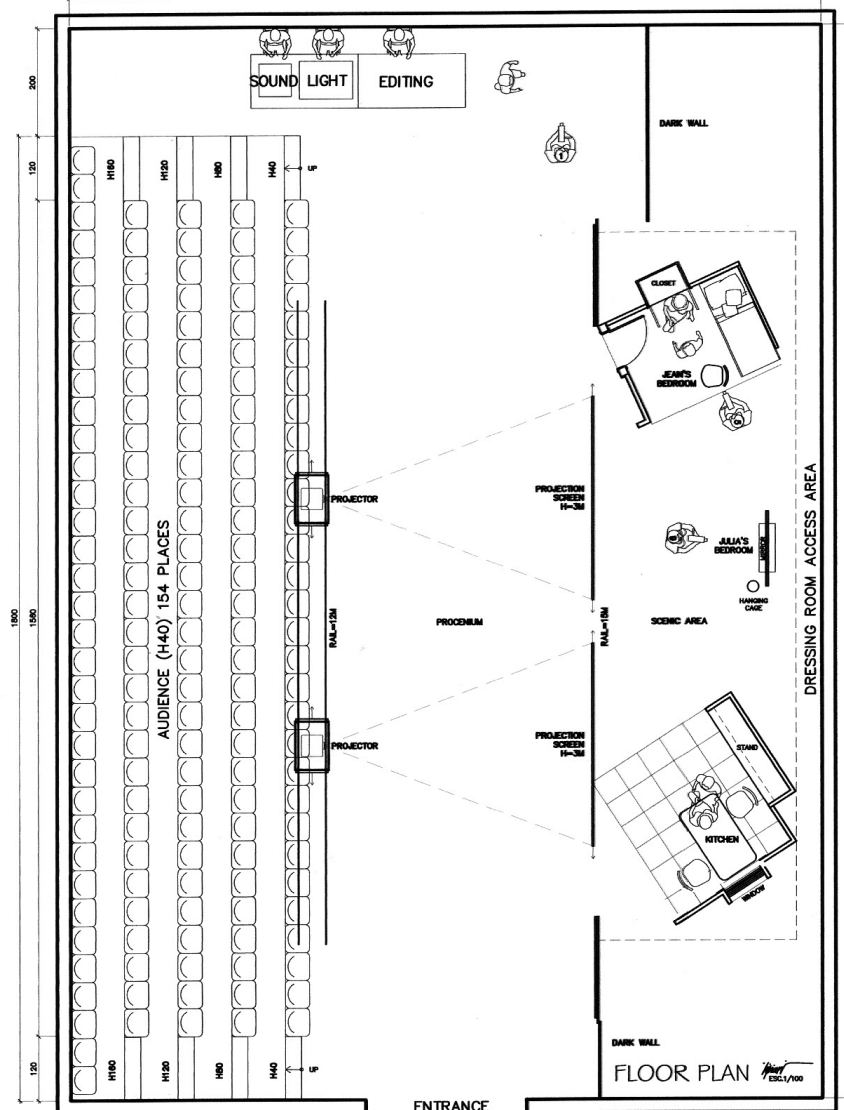
Obs: Se o grid tem mais de 3,50 m de altura, vamos precisar de um ciclorama preto cobrindo a área que vai desde o grid até o fim de nossa tela de projeção, que tem altura de 3m.

Obs2: Chamamos esse Espaço Ideal, porque é o espaço mais próximo possível do espaço original, onde o espetáculo foi concebido.

# JULIA – IDEAL SPACE



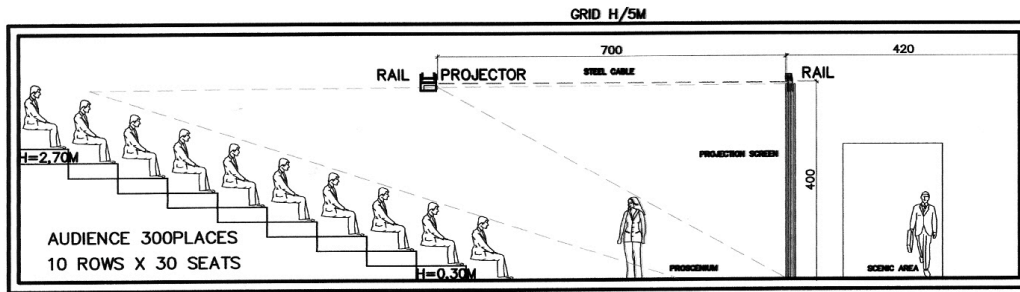
14M(W)X20M(D)X3,5M(H) - 154 PL. - SCREEN 3M(H)



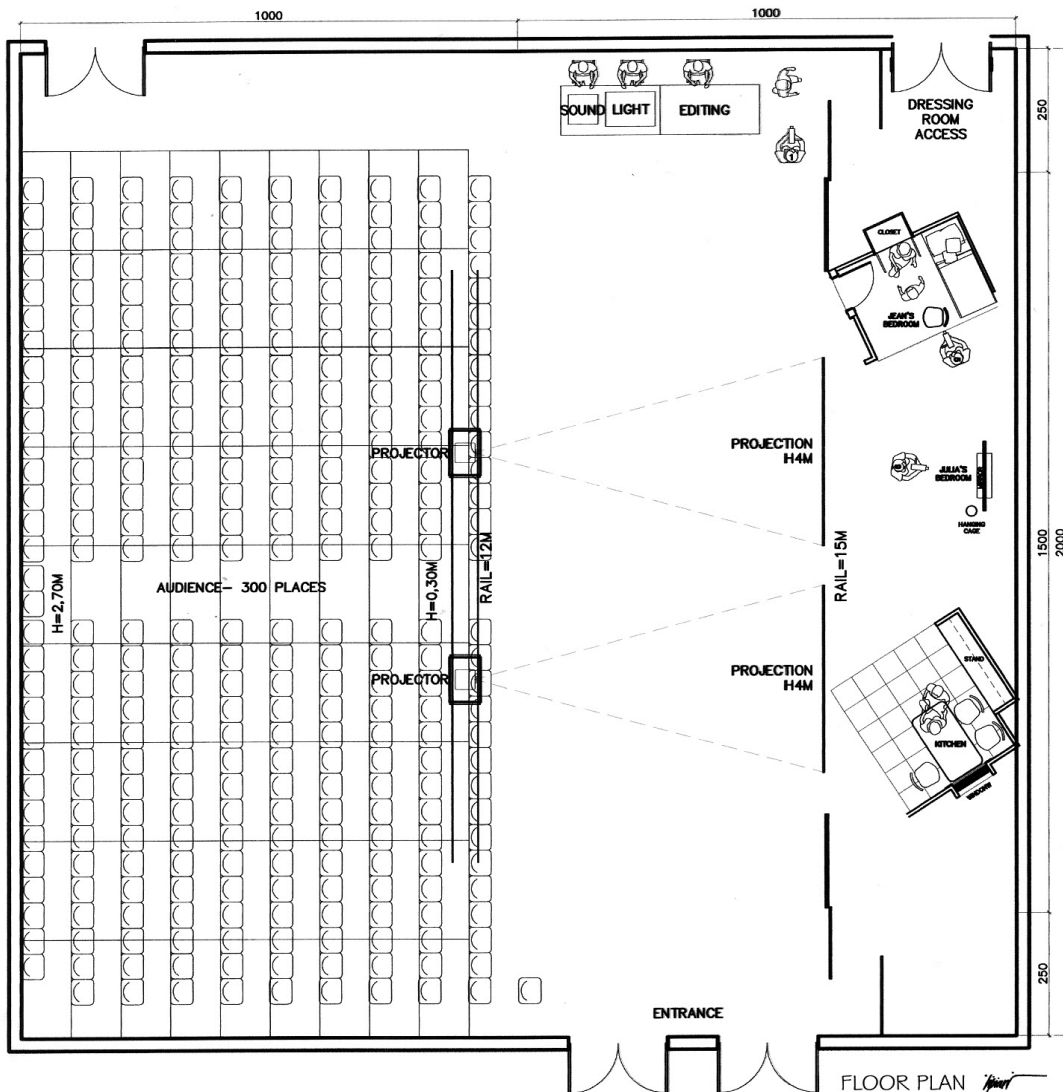
# Cenário palco maior

Palco tamanho 10m (profundidade) x 15m (largura) x 5m (altura do grid);  
 - A altura da última fileira de assentos, deve ser 2,70 m, caso contrário, a visão é bloqueada pelos trilhos projetores  
 Obs: Se o grid tem mais de 5m de altura, vamos precisar de um ciclorama preto cobrindo a área que vai desde o grid até o fim de nossa tela de projeção, que tem 4m de altura

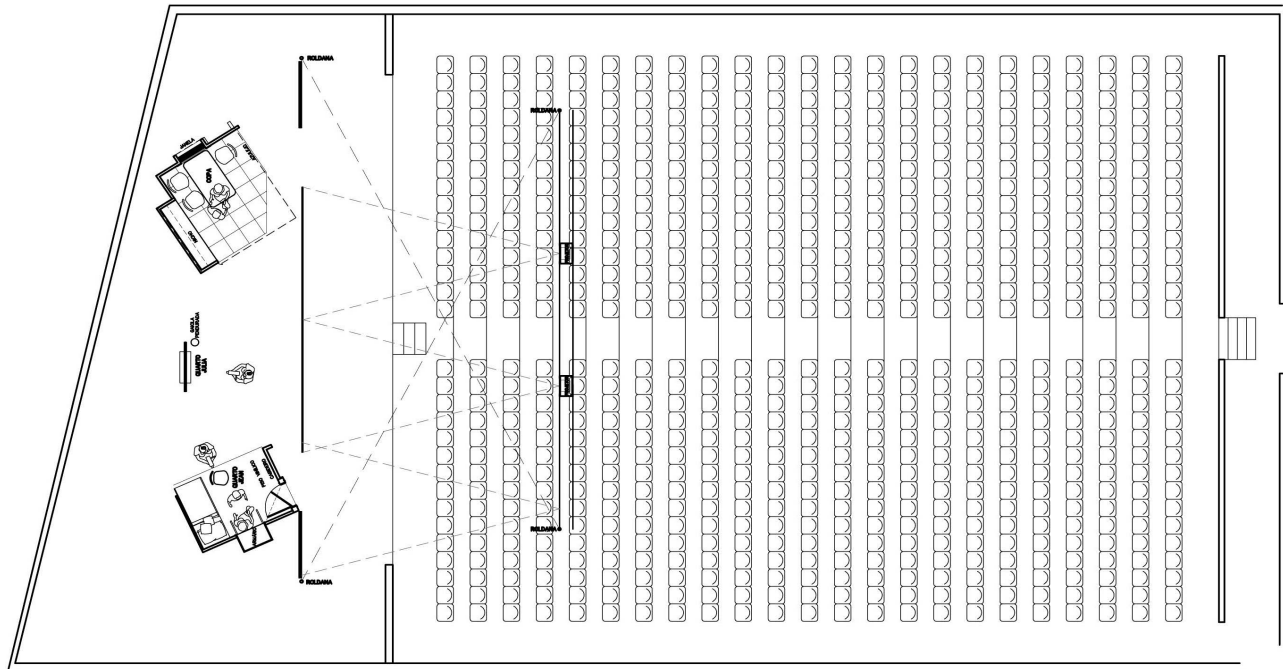
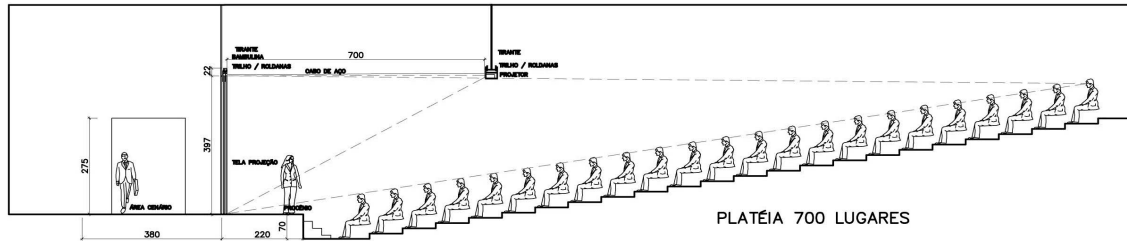
## JULIA – MAXIMUM SPACE



20M(W)X20M(D)X5M(H) - 300 PL. - SCREEN 4M(H)



# Cenário opção palco italiano



ITALIANO MÁXIMO 20X30X6M/ PAINEL 4M — BOCA 14X4M — 700 LUG.  
PLANTA BAIXA

## Video (nós levamos este equipamento)

- 02 projetores de vídeo portátil, 4.500 ansilumens, NTSC compatível.
- 01 computador desktop Mac Pro com o programa instalado Isadora
- 01 internos da placa de vídeo Radeon HD750 instalado no Mac Pro
- 01 Triplo Head2Go
- Cabos VGA para ligar o sistema
- Cabos de alimentação para ligar o sistema

## **Extras**

Um pássaro canário, deve ser uma ave real. O pássaro é utilizado em uma cena e tem que ser canário pois é o mesmo que está no filme.

Esta ave tem a liberação do IBAMA dos animais que podem ser vendidos e é encontrado em lojas de animais com facilidade.

Obs. O animal não sofre nenhum tipo de mau trato.



## **Equipe/room list**

02 atores  
01 diretor  
02 produção  
06 técnicos

5 singles  
3 duplos

## **Equipe local necessária**

03 técnicos de palco  
01 técnico de som  
03 técnicos de luz  
01 técnico de vídeo  
6 carregadores

## **Montagem e desmontagem**

Montagem 2 dias antes do dia de apresentação do espetáculo (das 09H as 20H com 01 hora de almoço)

Desmontagem (5 horas)